

Endodontic Glossary

Endodontisches Wortverzeichnis

Dieses endodontische Wortverzeichnis befindet sich im Aufbau. Die bewusste Verwendung von Begriffen spiegelt in jeder Fachdisziplin die jeweiligen Behandlungsphilosophien und unterliegt einer ständigen Fortschreibung. Unter diesem Aspekt und aufgrund des starken Einflusses der englischsprachigen Literatur möchten wir ein englisch-deutsches Online – Glossar anbieten, das der „Endodontic Community“ zur Verfügung steht und von allen Interessenten mitentwickelt werden kann.

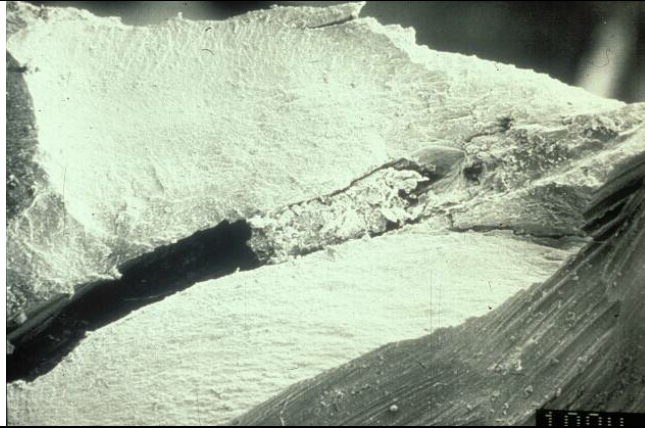
Zurückgreifen konnten wir in der deutschen Literatur bisher auf das „ Offizielle Endontologisches Lexikon – mit einem Anhang für Materialien und Instrumente – der Deutschen Gesellschaft für Zahnerhaltung“ (Endodontie 2000; 2: 129-160). Zum Zweiten gibt es das „Glossary of Endodontic Terms“ (2003) der AAE (www.aae.org) und ein allgemeines zahnärztliches Glossar des FDI aus dem Jahr 1985.

Des Weiteren finden sich natürlich verschiedene Online-Übersetzungshilfen und Übersetzungsliteratur wie z.B. der „Fachwortschatz Zahnmedizin“ (I. und M. Friedbichler; Thieme Verlag 2005).



Wir bitten um Zusendung von Begriffen, Übersetzungsvorschlägen, Definitionen und Kritik an F.Sanner@Dunkel.de und freuen uns über jede Form der Mitarbeit!



| Englisch | Deutsche Übersetzung/ Wortentsprechungen | Definition/ Erläuterung |
|---------------------|---|---|
| Abscess | Abszess | Eine Ansammlung von Eiter innerhalb eines durch Gewebseinschmelzung entstandenen Raumes |
| Access cavity | Zugangskavität | |
| Acoustic streaming | Akustische Strömung | Dieses Phänomen tritt in Flüssigkeiten z.B. durch Ultraschallaktivierung schwingungsfähiger Wurzelkanalinstrumente auf |
| Allodynia | Allodynie | Schmerz, der durch einen normalerweise nicht-schmerzhaften Reiz ausgelöst wird |
| Anesthetic test | Diagnostische Lokalanästhesie | Eine mögliche diagnostische Maßnahme bei der Differenzierung von dentogenem und nicht dentogenem Schmerz |
| Apex locator | Elektronisches Längenmessgerät | Ein Gerät, welches zur Bestimmung der Arbeitslänge und zur Perforationsdiagnostik eingesetzt wird und auf dem Prinzip der Impedanzmessung basiert. |
| Apexification | Apexifikation | Eine Methode, um bei einer Wurzel mit offenem Apex einen Hartgewebs - abschluss am Apex zu bilden. Der offene Apex kann auf ein nicht abgeschlossenes Wurzelwachstum, auf ausgedehnte Resorptionen oder bei Revisionen auf eine vorherige Wurzelspitzenresektion zurückzuführen sein. |
| Apexogenesis | Apexogenese | Eine Maßnahme bei vitalen Pulpen, um eine fortschreitende physiologische Entwicklung zu ermöglichen |
| Apical constriction | Apikale Konstriktion | Der apikale Teil des Wurzelkanals mit dem geringsten Durchmesser |



| | | |
|---------------------|--------------------------------------|--|
| Apical blockage | Apikale Verblockung des Wurzelkanals | Häufig durch Debris |
| Apicoectomy | Wurzelspitzenresektion | |
| Backfill | „Backfill“ | Die Injektion und/oder Verdichtung von Wurzelfüllmaterial oberhalb eines apikalen Verschlusses von apikal nach koronal |
| Biofilm | Biofilm | Die Kolonisation von Mikroorganismen an Oberflächen oder Flüssigkeitsgrenzschichten Literatur : Biofilm – Problem oder Perspektive? Folwaczny, M. und Hickel, R.; DZZ 58 (2003): 648-659 |
| Canal system | Kanalsystem | Gesamtheit aller mit einem Wurzelkanal in Verbindung stehender Hohlräume wie Isthmenm seitliche Ausziehungen und Seitenkanäle |
| Canal straightening | Kanalbegradigung | |

| | | |
|--|---|--|
| C-shaped |  C-förmig | Literatur: C-shaped Canal System in Mandibular Second Molars: Part 1-Anatomical Features B. Fan et al; JOE Vol 30(12) 2004, p 899-903 C-shaped Canal System in Mandibular Second Molars: Part 2-Radiographic Features B. Fan et al; JOE 30(12) 2004, p 904-908 |
| Core buildup | Stumpfaufbau | |
| Cracked tooth syndrome | Syndrom des gerissenen Zahnes / anfrakturierten Zahnes, "cracked tooth syndrome" | |
| Crown down preparation | „absteigende Präparation“, Abwärts-Präparation, absteigende Präparationssequenz | Hierbei wird das Kanalsystem von koronal nach apikal in Etappen aufbereitet |
| Cyst a) pocket cyst b) true cyst | Zyste a) Taschenzyste b) Wahre Zyste | Taschenzysten haben Verbindung zum Kanallumen, im Gegensatz zu „wahren“ Zysten (Nair in 8.Ed. Of "Pathways of the Pulp"; Nair: "Eine neue Sicht der radikulären Zysten-sind Sie heilbar?" in Endodontie 1995;4:169-179) |
| (Extruded Debris) |  | (Überpresster Debris) |
| Debris | Debris | Kann Dentinspäne, Pulpengewebsreste... enthalten |

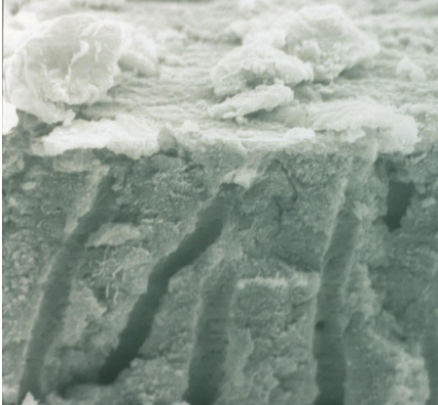
| | | |
|---------------------------------------|--|---|
| Deep shape | Ausformung des apikalen Kanaldrittels | |
| Dental dam (rubber dam) | Spanngummi, Kofferdam | |
| Dentin mud | Dentinschlamm | |
| Downpack | „Downpack“ | Kondensation des thermisch plastifizierten Wurzelfüllmaterials von koronal nach apikal |
| Elbow | „Ellbogen“ | Die oberhalb einer Transportation oder eines Zip gelegene Engstelle |
| Endodontic failure | endodontischer Mißerfolg / postendodontische Entzündung | |
| (to) engage (a broken instrument) | (ein frakturiertes Instrument) fassen | |
| Evidence Based Medicine (Endodontics) | Evidenzbasierte Medizin | www.jr2.ox.ac.uk/bandolier/glossary.html (mit weiteren Begriffen aus diesem Themenbereich) |
| Fin | seitliche Ausziehung innerhalb eines Kanalsystems | |
| Flare up | Schmerzen nach einer Wurzelbehandlung an einem vorher gering symptomatischen oder asymptomatischen Zahn/ postendodontische Schmerzen | |
| Foramen | Foramen | Eine natürliche Öffnung im Knochen oder in der Zahnwurzel |
| Foreign Body Reaction | Fremdkörperreaktion | Entzündliche Reaktion z.B. auf Talkum Papier- oder Wattepartikel usw. |
| Furcation Canal | Furkationskanal | Ein Seitenkanal, der im Bereich einer Wurzelfurkation austritt |

| | | |
|---------------------------|---|--|
| Gauge | | Maßeinheit für medizinische Hohladeln und Drähte. Bei Hohladeln ist der Außendurchmesser gemeint. (z.B., „gauge“ 25 entspricht 0,5mm Außendurchmesser). Die weiteren Umrechnungen finden sich bei Wikipedia. |
| (To) gauge und tune | Vermessen und Einstellen (der apikalen Präparation) | |
| Glide path | Gleitpfad | |
| Guided bone regeneration | Gesteuerte Knochenregeneration | z.B. nach apikaler Chirurgie |
| Heat transfer devices | Geräte zur Hitzeübertragung (z.B. Touch n'heat...) | Verwendung zum Abtrennen und Plastifizieren z.B. von Guttapercha |
| Hemostasia | Blutstillung | |
| Internal matrix technique | | Anlegen einer resorbierbaren Barriere außerhalb der Zahnkontur (z.B. Kollagen oder Calciumsulfat) im Rahmen einer Perforationsversorgung, um den Austritt von Füllungsmaterial (MTA, Super EBA, Komposite...) nach außerhalb zu verhindern |
| Irrigation | Spülung (des Wurzelkanals) | |
| Irrigation solution | Spüllösung | |
| Isthmus | Isthmus | Schmale, laterale Verbindung zweier Wurzelkanalsysteme |
| Lateral Canal | Seitenkanal | |
| Lateral Blockage | Laterale Blockade | Blockade eines Seitenkanals oder eines seitlich gelegenen endodontischen Hohlraumes |
| Leakage -apical -coronal | Undichtigkeit -apikale -koronale | |
| Ledge | Stufenbildung Stufe, Kante | |

| | | |
|--|--|--|
| <p>Lesion of endodontic origin</p> <p>a) apical b) lateral c) furcal</p> | <p>Läsion endodontischen Ursprungs / periradikuläre endodontische Läsion</p> <p>a) apikal b) lateral c) furkal</p> | |
| <p>MTA (Mineral Trioxide Aggregate)</p> | <p>MTA</p> | |
| <p>MTA plug</p> | <p>MTA Propfen / MTA Stopfen</p> | <p>Zum apikalen Verschluss oder zum Verschluss einer Perforation</p> |
| <p>Mtad</p> | <p>Mtad</p> | <p>Spülmittel im Rahmen der Wurzelkanalaufbereitung mit den Bestandteilen Tetrazyklin, Zitronensäure (Acid) und einem „Detergent“ (Tween 80)</p> <p>www.dgz-online.de/AGET/chapters/Literatur/Mtad.pdf</p> |
| <p>Natrium hypochloride</p> | <p>Natriumhypochlorid</p> | |
| <p>(to) negotiate (<i>a block</i>)</p> | <p>(Eine Blockade) überwinden oder umgehen</p> | |
| | <p>Neoapex</p> | <p>Neues Wurzelende nach Wurzelspitzenresektion</p> |

| | | |
|---------------------------------------|---|---|
| Non-odontogenic tooth pain | Nicht-odontogener Zahnschmerz | |
| Non-surgical vs. surgical (Treatment) | orthograd vs. retrograde (chirurgische) Behandlung | |
| Odontogenic tooth pain | Odontogener Zahnschmerz | |
| Osteotomy window | Knochenfenster | Im Zusammenhang mit der Anlage eines Zugangs bei der apikalen Chirurgie |
| Overextension | Füllungsüberstand | Meist in Zusammenhang mit einem nicht vollständig gefüllten Kanalsystem |
| Overfilling | Überfüllung | Meist voraussetzend, dass das Kanalsystem vollständig ausgefüllt ist |
| PAI (Periapical Index) | | Index (Grad 1-5) zur radiologischen Beurteilung der apikalen Parodontitis nach Ostravik (Endod Dent Traumatol 196;2:20-34) |
| Papilla base incision | | Plastisch - chirurgische Papillen-Inzisionstechnik in Zusammenhang mit der endodontischen Chirurgie (Velvart IEJ 2002;35:453-460) |
| Paper point | Papierspitze | |
| PARL | | Abkürzung für „periapikale radiologische Läsion“ |
| Patency | Durchgängigkeit, apikale Gängigkeit, „Patency“ | |
| Percolation | Perkulation (Filtration) | |
| Periodontitis (apical) | Parodontitis (apikale) | |
| Precurved (instrument) | Vorgebogenes (Instrument) | |
| Preenlargement | Vorerweiterung | |
| Puff | „Pilz“ durch ausgetretenes Wurzelfüllmaterial, „Puff“ | |
| Pulp-Chamber | | Literatur: Anatomy of the Pulp-Chamber |

| | | |
|--|--|--|
| Floor | Pulpenkammerboden | Floor P.Krasner, H. Rankow; JOE Vol 30, 2004, p 5-16 |
| Radial land | „Radial Land“ | Radial angeordnete, nicht schneidende „Kufen“ z. B. beim Profile ® - System |
| Recapitulate | wiederholte Instrumentation, Rekapitulation | |
| Resorption a) cervical b) external c) inflammatory d) internal e) replacement | Resorption a) zervikale b) externe c) entzündliche d) interne e) Ersatzresorption | |
| Radiographic Apex | Radiologischer Apex | Die röntgenologisch erkennbare Wurzelspitze |
| Repair | | Ersatz eines Gewebes durch ein Gewebe mit geringerer Wertigkeit (Narbe, Bindegewebe) im Zuge der Heilung |
| Regeneration | Regeneration | Ersatz eines Gewebes durch ein Gewebe der gleichen Art |
| Resistance -tight -soft -loose | Widerstandsgefühl - fest - weich - lose | |
| Retreatment | Revision Wiederholungsbehandlung Nachbehandlung | |
| Retrieval (of a silver point) | Entfernung oder Zurückziehen (eines Silberstiftes) | |
| Root outline | Wurzelkontur (im Röntgenbild) | |
| Root end preparation (REP) | | Kavität (oder Präparation) der retrograden Wurzelfüllung |
| Root Canal Orifice | Wurzelkanaleingang | Im Bereich des Pulpenkammerbodens |
| Scout | Erkunden, Vorfühlen | Vorfühlen des weiteren Kanalverlaufs |
| Seal a) apical | Verschluss a) apikaler | |

| | | |
|------------------------------|--|---|
| b) coronal | b) koronaler | |
| Sealer a) eugenol based | „Sealer“ b) auf der Basis von Nelkenöl | |
| Shaping | Formung / Präparation | |
| Shift shots | | Röntgenaufnahmen aus verschiedenen Achsen |
| Sinus tract | Fistelgang | |
| |  | |
| Smear layer | Schmierschicht | Lit: Sen B, Wesselink P, Türkün M: The smear layer: A phenomenon in root canal therapy. IEJ 1995; 28: 141-148 |
| Sodium hypochloride solution | Natriumhypochlorid Lösung | |
| Squirting | Squirting | |
| Strip perforation | Schlitzperforation | Häufig in der Innenkurvatur nach übermäßiger Begradigung |
| Surplus after filling | extraradikulärer Füllungsüberschuß | |
| Surgical crypt | | Apikale Knochenhöhle im Rahmen der endodontischen Chirurgie |
| Taper | Konizität, „Taper“ | Änderung des Durchmessers in „mm“ pro Längenänderung in „mm“ (Quotient); oder Steigung |
| Taper lock | | Sinngemäß: Festsetzen des rotierenden NiTi Instruments aufgrund zu starker Übereinstimmung der zu präparierenden Wurzel und der Konizität des Instrumentes mit Gefahr des Instrumentenbruches |

| | | |
|----------------------------|--------------------------------------|---|
| Taurodontism | Taurodontie, „Stierzahn“ | Eine Variation in der Zahnmorphologie mit tief liegendem Pulpenboden und tiefer liegender Furkation bei relativ zu großem Wurzelstamm und kürzeren Wurzeln. |
| Thermosoftened guttapercha | Thermisch plastifizierte Guttapercha | |
| Torque | Drehmoment | |
| Transient apical breakdown | | Eine Reaktion des periapikalen Gewebes auf eine Zahnluxation mit radiologischer Wurzel- und Knochenresorption und spontaner Ausheilungstendenz |
| Transportation | „Transportation“, Verlagerung | Hinweis: www.endoruddle.com ; hier bei “Frequently asked questions” unter “Transportation“ nachschauen |
| Tugback | Klemmpassung / apikales Klemmen | Häufig im Zusammenhang mit dem Anpassen des Mastercones genannt |
| Underfilled | unterfüllt | Ein Wurzelkanalsystem kann in allen drei Dimensionen unterfüllt sein |
| Vertical root fracture | Vertikale Wurzelfraktur | |
| Wicking | | Im Sinne von : aufsaugen (e.g. paper point wicking) |
| Wire film | Messaufnahme | |
| Working length | Arbeitslänge | Der Abstand zwischen einem koronalen Referenzpunkt und dem apikalen Aufbereitungsende |
| Zip | Trichter/seitliche Aufweitung/“Zip“ | |

Herzlichen Dank an die Kolleginnen und Kollegen, die Ergänzungen zu diesem Projekt beigesteuert haben:
Dr. Edith Falten, Prof. Dr. Hülsmann, Dr. Frank Setzer, Ladislaus Szalantzy, Yvonne Weyer